

## Pistes de réflexion : Gagner en efficacité dans le repérage ? En faire explicitement une mission du réseau?

1

Coordonner les orientations du repérage d'innovations à différents niveaux du réseau fédératif

- Définir et coordonner l'évolution des orientations stratégiques pour le repérage, au sein d'instances dédiées
- Développer des ressources partagées dans le réseau pour explorer, grâce au repérage, de nouveaux champs d'innovation

2

Structurer, capitaliser et enrichir les traces écrites pour accroître les opportunités et l'efficacité du repérage

- Organiser, enrichir et faire circuler les données et informations existantes sur les Cuma (transformer des données en informations utiles pour le repérage ...)
- Capitaliser et garder la mémoire des innovations de terrain (développer les traces anticipées)

3

Faire du repérage de l'innovation une mission à part entière du réseau Cuma

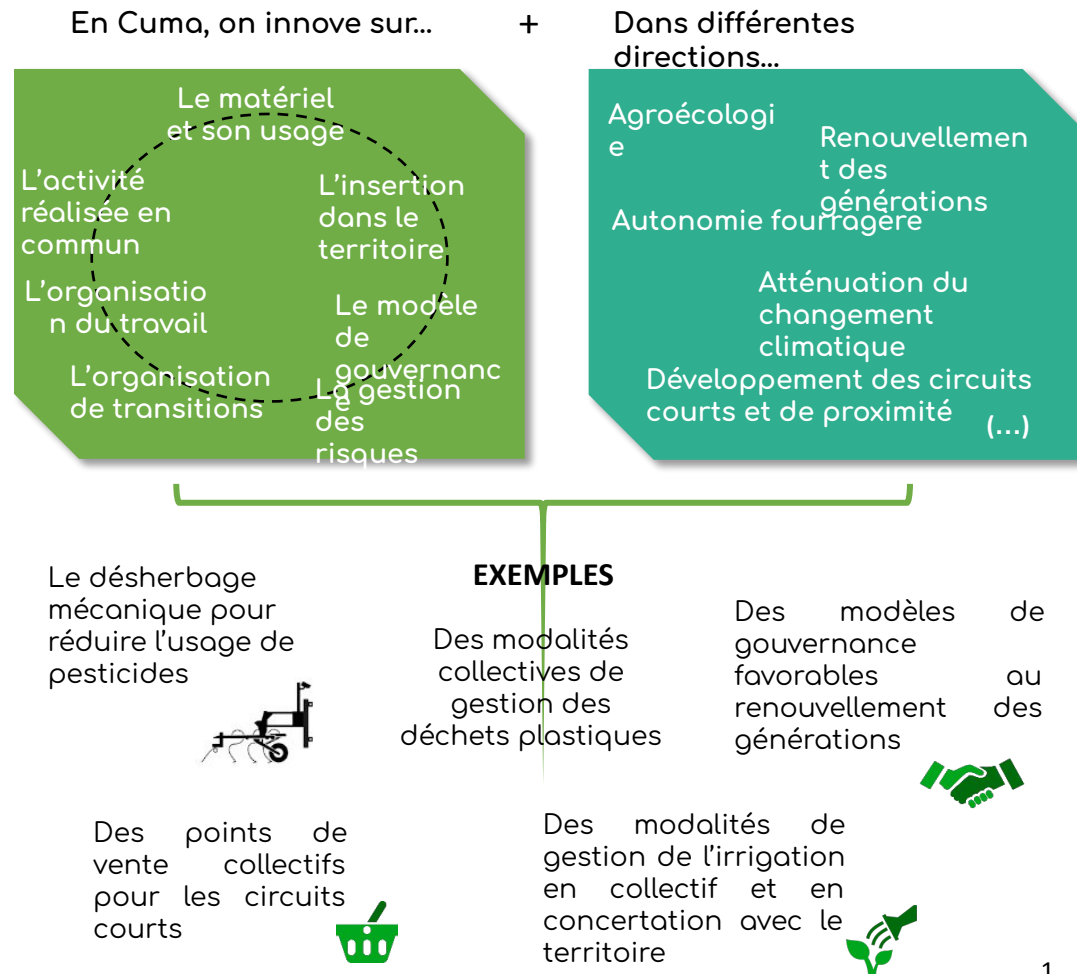
- Dédier des moyens financiers et humains aux activités de repérage (temps, en faire une « mission » des agents du réseau ...)
- Développer et enrichir les démarches de repérage existantes (veille sur les outils/méthodes, règles de gestion, la propriété intellectuelle)

Ce travail a été initié par la FNCuma, en relation avec la commission innovation nationale. Les éléments présentés proviennent de l'analyse d'entretiens réalisés avec des membres du réseau, par Chloé Salembier (FNCuma-INRAE). Les résultats seront valorisés dans un rapport qui sera en libre accès sur le portail du réseau Cuma, à partir de décembre 2021.

## L'innovation de terrain dans le réseau Cuma De quoi parle-t-on? Comment la repérer?

### >> Innover en Cuma?

L'innovation est une question de point de vue. Ceux/celles qui qualifient une innovation le font en relation avec le contexte dans lequel ils/elles se trouvent et avec ce qu'ils/elles jugent avoir de la valeur pour l'avenir de l'agriculture à un instant T.



## >> Repérer l'innovation de terrain : QUESACO

?  
 Cette activité consiste à repérer, au sein d'une population, des pratiques atypiques, inconnues et aux caractéristiques désirables pour l'avenir de l'agriculture.

### >> Place de cette activité dans le réseau Cuma ?

Avancer dans l'organisation des activités de repérage de l'innovation de terrain rencontre l'ambition, affichée dans le projet politique « [d']encourager l'innovation collective sur les territoires, condition nécessaire au dynamisme du réseau ».

- Un terreau propice à ces activités :
- 12 000 Cuma : un important vivier d'innovation de terrain, dans toute la France !
  - Le réseau fédératif : un dispositif propice à l'organisation du repérage d'innovations.

L'activité de repérage est déjà pratiquée par les membres du réseau. A ce jour elle reste peu formalisée, les démarches existantes sont souvent méconnues et peu coordonnées.

### >> Pourquoi repère-t-on des innovations de terrain dans le réseau Cuma ?

Soutenir le développement et l'innovation dans les Cuma, en repérant des projets, des idées, des innovations éprouvées à présenter aux Cuma accompagnées,

Mettre en avant des Cuma innovantes, pour défendre des intérêts, acquérir des financements,

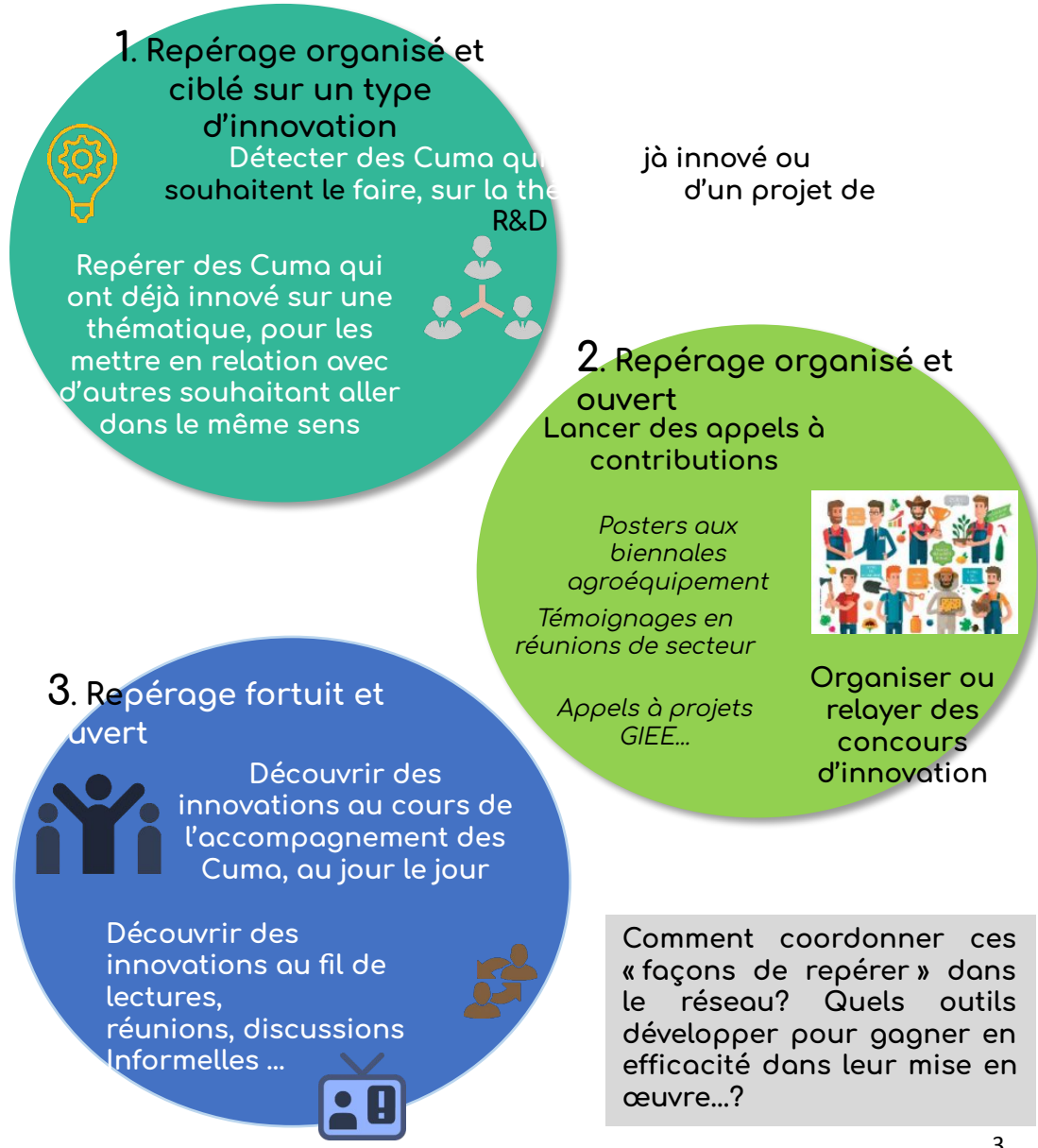
Faire témoigner des cumistes au cours d'évènements, associés à l'animation du réseau,

Connaitre et faire connaitre les Cuma qui innovent, dans et hors du réseau, en produisant des références et des connaissances sur ce qu'elles font,

Alimenter les orientations stratégiques du réseau à partir d'innovations de terrain.

## >> Repérer l'innovation de terrain : COMMENT

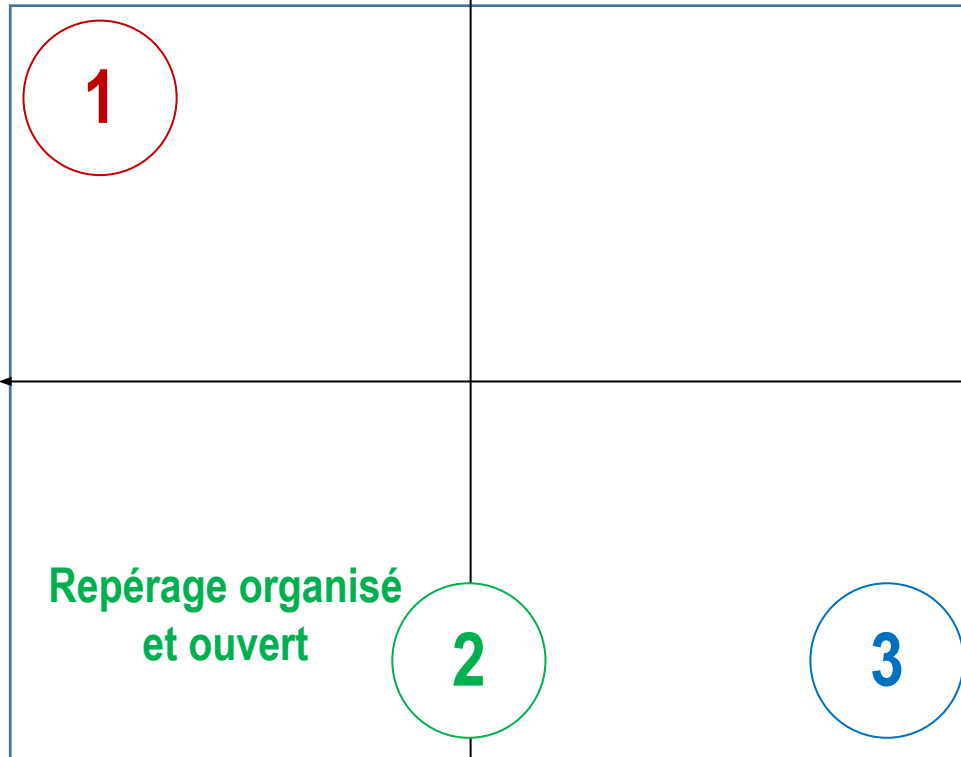
?  
 Il n'existe pas UNE démarche de repérage, mais une diversité, mises en œuvre par des membres du réseau, tous métiers confondus. On peut distinguer 3 grandes tendances :



Recherche ciblée sur un champ d'innovation

Repérage organisé et ciblé sur des innovations précises

Démarche organisée



Repérage fortuit

Repérage fortuit et ouvert

Exploration ouverte